



Правила безопасного поведения на железнодорожном транспорте

Правила безопасного поведения на железнодорожном транспорте

Уважаемые граждане!

Российские железные дороги приветствуют Вас и желают счастливого и безопасного пути!

Мы напоминаем, что железные дороги являются зоной повышенной опасности. Это не пустые слова, не попытка запугать кого-то, это реально сложившийся факт, покалеченные судьбы и загубленные жизни!

Находясь на территории железнодорожного транспорта, необходимо знать и точно соблюдать правила безопасного поведения. Быть предельно бдительным самому и внимательным к окружающим, не допуская не обдуманных поступков. Помните, что платой за беспечность может стать ваша жизнь и здоровье!

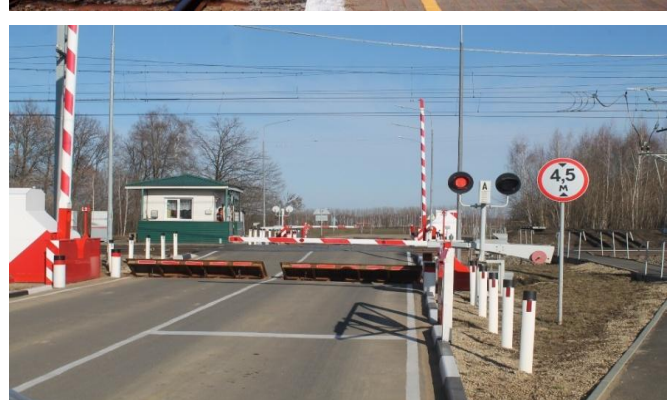
Российские железные дороги создают максимально безопасные условия на объектах пассажирского комплекса. Для этих целей сооружаются путепроводы, пешеходные мосты, тоннели, устанавливается предупреждающая сигнализация, ограждаются опасные места. Одним словом, делается все, чтобы максимально повысить Вашу безопасность.

Однако из-за неоправданной спешки или беспечности взрослых и детей, нежелания пользоваться переходными мостами, тоннелями и пешеходными переходами, а порой просто из-за озорства, хулиганства на железнодорожных путях и прилегающей к ним территории травмируются и гибнут люди. Особенно больно и обидно, когда это касается детей.

Ребята, оставшись без присмотра взрослых, часто играют вблизи железнодорожных путей или станций. Наверное многим приходилось наблюдать, как взрослые ходят по железнодорожным путям, словно гуляя по парку или как дети ради любопытства поднимаются на вагоны, из-за озорства бросают снежки и даже камни в проходящие пассажирские поезда, подкладывают посторонние предметы на рельсы, подвергая при этом опасности не только свою жизнь, но жизнь и здоровье всех тех, кто находится в поезде. Они уверены, что услышав сигнал поданный машинистом, успеют отойти на безопасное расстояние. Увы, слишком часто многие из них жизнью расплачиваются за такую самоуверенность.

Правила безопасного поведения на железнодорожном транспорте

Помните, что проезд и переход через железнодорожные пути допускается только в установленных и оборудованных для этого местах. Это – пешеходные тоннели, мосты, наземные переходы и переезды, путепроводы, а также другие места, обозначенные соответствующими знаками. При переходе путей следите за сигналами, подаваемыми звуковыми и световыми сигналами и предупреждающими знаками



Правила безопасного поведения на железнодорожном транспорте

Оказывайте помощь людям с ограниченными возможностями. Проезд в инвалидной коляске через железнодорожные пути допускается только по пешеходным переходам и обязательно с сопровождающим. Водителям при проезде через железнодорожные пути следует неукоснительно соблюдать нормы, установленные Правилами дорожного движения. Помните: выезжать на переезд запрещается при запрещающих световых и звуковых сигналах, независимо от положения шлагбаума



Правила безопасного поведения на железнодорожном транспорте

При переходе через железнодорожные пути убедитесь, что в зоне видимости нет движущегося состава. Снимите капюшон, не используйте наушники и мобильные телефоны при переходе через железнодорожные пути



Правила безопасного поведения на железнодорожном транспорте

На станциях для обеспечения прохода граждан по пешеходному переходу производится расцепка вагонов. В этом случае при переходе через железнодорожные пути убедитесь, что по соседним путям нет встречного поезда. Аналогично после прохода поезда по одному из путей, необходимо убедиться в отсутствии движения поездов по соседним путям



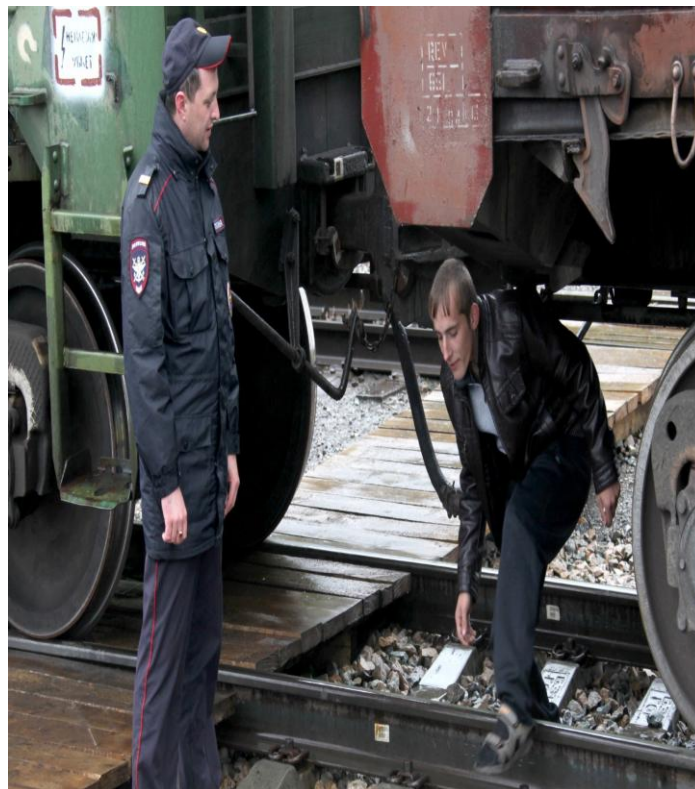
Правила безопасного поведения на железнодорожном транспорте

Запрещается ходить по железнодорожным путям. Запрещается переходить через железнодорожные пути в неустановленных для этого местах



Правила безопасного поведения на железнодорожном транспорте

Запрещается подлезать, пролезать под пассажирскими платформами и железнодорожным подвижным составом, перелезать под и через автосцепные устройства между вагонами



Правила безопасного поведения на железнодорожном транспорте

Запрещается переходить по железнодорожному переезду и пешеходному переходу при запрещающем сигнале светофора переездной сигнализации независимо от положения и наличия шлагбаума, а при отсутствии светофора на железнодорожном переезде - в пределах видимости приближающегося к переезду железнодорожного подвижного состава



Правила безопасного поведения на железнодорожном транспорте

Запрещается заходить за ограничительную линию у края пассажирской платформы, бегать рядом с прибывающим или отправляющимся поездом, прыгать с платформы или находиться под ней



**БУДЬ В БЕЗОПАСНОСТИ.
НЕ ПЕРЕСЕКАЙ ЧЕРТУ.**



Пл. Озюккая Мск.ЛД, Москва 27.05.2009 Фото Vorchik, train-photo.ru

Правила безопасного поведения на железнодорожном транспорте

Запрещается подниматься на крышу вагона или проезжать на крыше вагона железнодорожного подвижного состава, автосцепных устройствах и иных элементах подвижного состава! Запрещается подниматься на опоры и специальные конструкции контактной сети и воздушных линий и искусственных сооружений



НЕ ПРОВЕРЯЙ СЕБЯ НА ПРОЧНОСТЬ!

ЗАЦЕПИЛСЯ ЗА ПОЕЗД? СЛЕДУЮЩАЯ ОСТАНОВКА – СМЕРТЬ!

Железная дорога – зона повышенной опасности. ОАО «РЖД» ежегодно проводит работу по совершенствованию методов обеспечения безопасности на железной дороге. ОАО «РЖД» призывает граждан быть бдительными, находясь вблизи объектов железнодорожного транспорта, беречь свою жизнь и предупреждать об угрозах окружающих.

www.rzd.ru



**ОСТЕРЕГАЙСЯ
КОНТАКТНОГО
ПРОВОДА!**



Правила безопасного поведения на железнодорожном транспорте

Не пытайтесь фотографироваться и делать селфи на железнодорожных путях и на крышах вагонов



Правила безопасного поведения на железнодорожном транспорте

Материалы по профилактике предупреждения травматизма граждан на объектах железнодорожной инфраструктуры доступны на официальном сайте ЮУЖД <https://yuzd.rzd.ru> в разделе «Безопасность» <https://yuzd.rzd.ru/ru/6177/page/103290?id=12499#main-header>, а также на «Яндекс-диске» <https://disk.yandex.ru/d/VfLWVoqfN2znTA>.

Южно-Уральская железная дорога подготовила и разместила на информационном портале «74.ru» квест «Как Фёдор и Пряник из Челябинска до Клубники добирались» для учащихся школ, в развлекательной форме, разъясняющий правила безопасного нахождения граждан, на объектах железнодорожного транспорта. Пройти квест можно по ссылке: <https://74.ru/text/longread/transport/69440971/#option02>.

Правила безопасного поведения на железнодорожном транспорте

**Железная дорога не место для игр, а зона
повышенной опасности!
Берегите вашу жизнь и жизнь ваших детей!**

